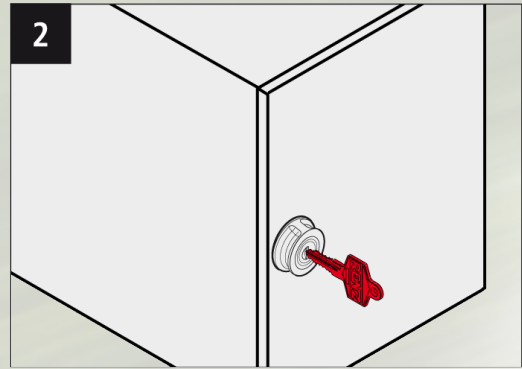
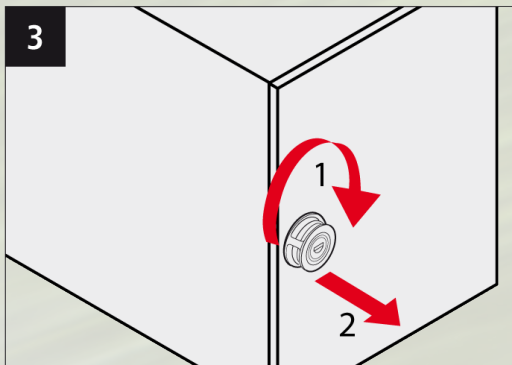


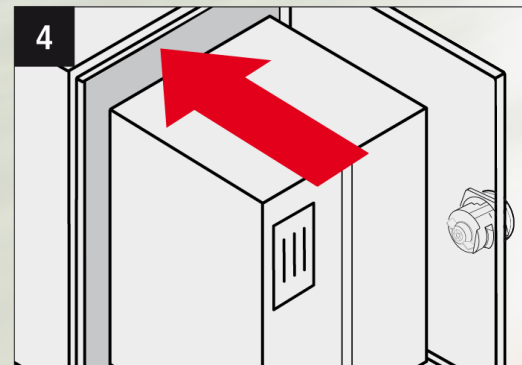
Der Paketbriefkasten ist verschlossen.



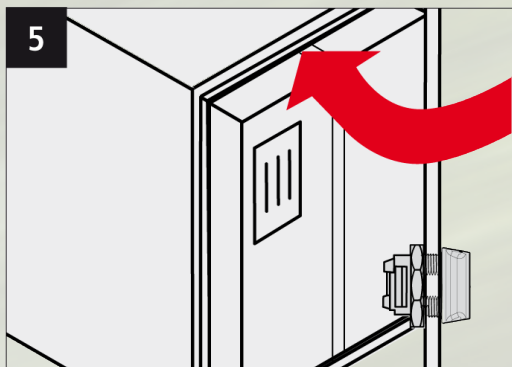
Das Schloss mit einem Schlüssel öffnen. Der Paketbriefkasten kann nun eine Lieferung aufnehmen.



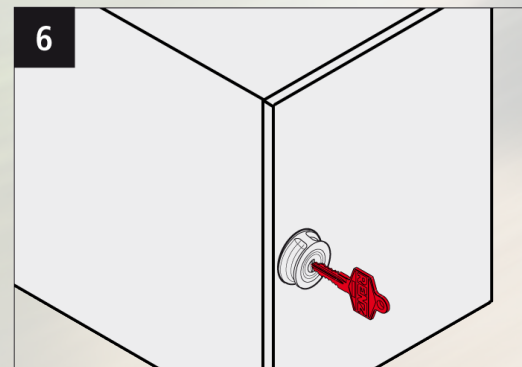
Die Tür durch Drehen des Schlosses nach rechts und anschließendem Aufziehen öffnen.



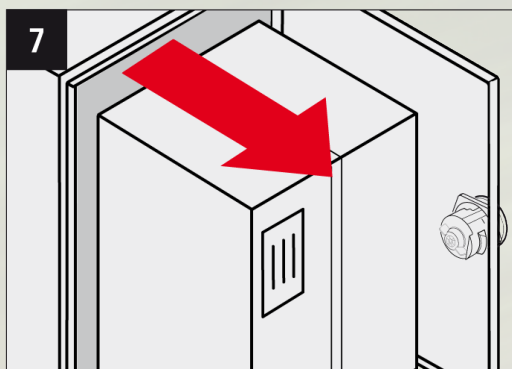
Das Paket hineinlegen.



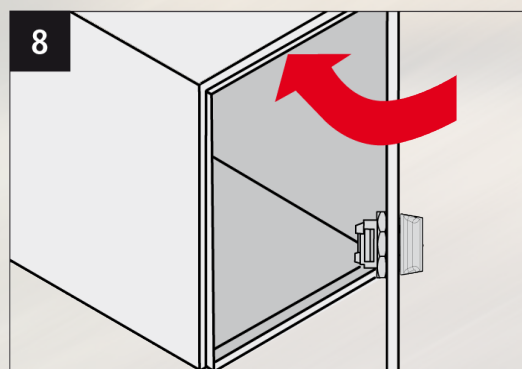
Die Tür schließen. Der Paketbriefkasten schließt automatisch ab.



Das Schloss mit einem Schlüssel öffnen.



Das Paket entnehmen.



Die Tür schließen. Der Paketbriefkasten ist abgeschlossen.